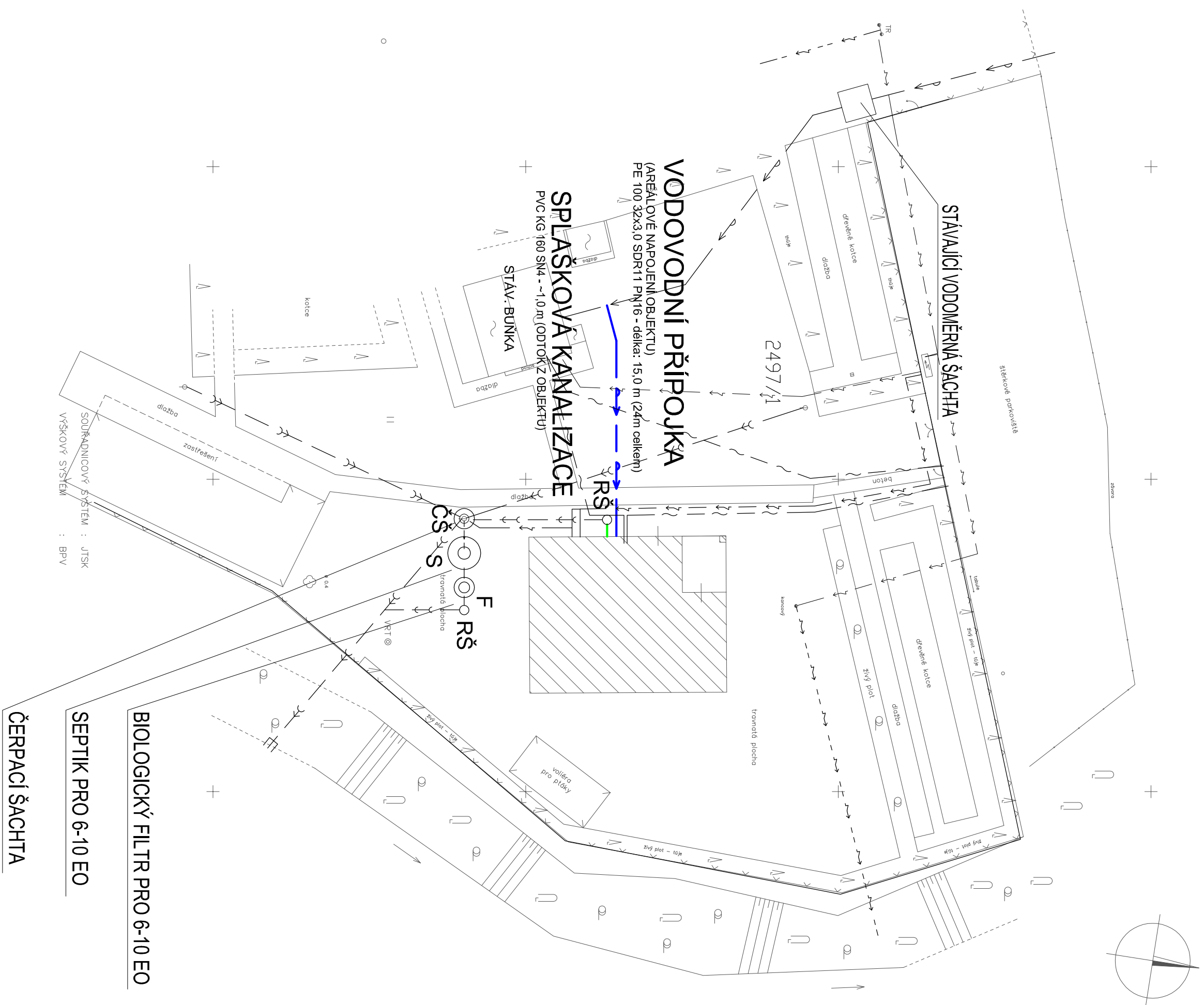


SITUACE STAVBY



POZNÁMKA - VYBAVENÍ:

R3 - NOVÉ REVIZNÍ ŠACHTY SPLAŠKOVÉ KANALIZACE,
PLASTOVÉ DN600, DNA 90°, POKLOPY BETONOVÉ (B125) DO PRSTENCE
PŘIPOJENÍ/ODTOK: KG110-160
ŠACHTY JSOU SOUČÁSTÍ PP: ČIŠTĚNÍ ODPADNÍCH VOD

POZNÁMKA:

PŘED ZAHAJENÍM VÝKOPOVÝCH PRACÍ MUSÍ BÝT PROVEDENO VYTÝČENÍ VŠECH ROZVODU SÍŤI TECHNICKÉHO VYBAVENÍ.

V PD JSOU TYTO SÍTĚ ZAKRESLENY INFORMATIVNĚ DLE VYJÁDRĚNÍ JEJICH SPRÁVCŮ.

KŘÍŽENÍ A SOUBĚHY JE NUTNÉ PROVÉST V SOULADU S ČSN 73 6005.

SKLONY A HLOUBKY ULOŽENÍ POTRUBÍ UPRAVIT PODLE SKUTEČNÝCH HLOUBEK ULOŽENÍ STÁVAJÍCÍCH SÍTÍ.

VENKOVNÍ ROZVODY KANALIZACE, VČ. RŠ JSOU SOUČÁSTÍ PD: ČIŠTĚNÍ ODPADNÍCH VOD

LEGENDA SITI:

STÁVAJÍCÍ SÍTĚ	NAVRŽENÉ SÍTĚ	
— ← — ← —	— ← — ← —	KANALIZACE SPLAŠKOVÁ
— (— — (—	— ← — ← —	KANALIZACE SPLAŠKOVÁ - SOUČÁST Č.O.V.
— ← — ← —	— ← — ← —	KANALIZACE DEŠŤOVÁ
	— ← — ← —	VODOVOD
— — — — —	— — — — —	ELEKTRO VN + VVN
— — — — —	— — — — —	ELEKTRO NN
— — — — —	— — — — —	ELEKTRO NN - NADZEMNÍ
— — — — —	— — — — —	SÍP - TELEF. ROZVODY
— — — — —	— — — — —	PLYN VTl
— — — — —	— — — — —	PLYN STL
— — — — —	— — — — —	PLYN NTL
— — — — —	— — — — —	CENTRÁLNÍ ZDROJ TEPLA
— — — — —	— — — — —	VEŘEJNÉ VENKOVNÍ OSVĚTLENÍ

MERILNO	MERIL	MERIL	Městský úřadok pro psy Bety v Ostrově	DATUM VYH.	DATUM	
MERILNO	VYHOTOVL	VYHOTOVL		SITUACE	ČÍSLO ZAK.	ČÍSLO ZAK
	TECH. KONTR.	TECHKONTR			MĚŘ. PODKL.	MĚŘPOD
					INVESTOR	INVESTOR

projektant Ing. Skoček, SK-projekt

Investor **Město Ostrov**

STAVBA Psí útulek Bety Ostrov - ČIŠTĚNÍ ODPADNÍCH VOD

STAVBA

SITUACE STAVBY

1 : 250

2